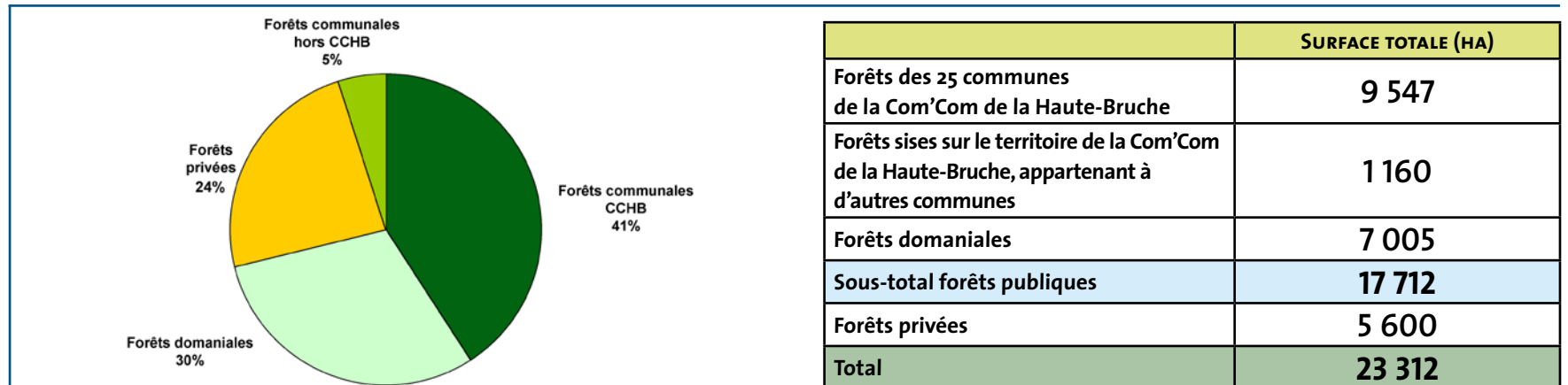


Les espaces forestiers : données chiffrées

Le territoire de la Communauté de Communes de la Haute-Bruche, d'une superficie d'environ 29 900 Ha, comprend une surface totale boisée de 23 312 Ha, soit un taux de boisement de 78 %.

• Répartition des surfaces forestières par propriétaire



• Accroissement biologique des peuplements



L'accroissement total bois fort sur écorce des forêts du territoire (surface productive) est d'environ 268 500 m³/an. Cela représente un accroissement annuel moyen de 11,7 m³/ha/an.

	Surface productive (ha)	Accroissement IFN bois fort (m ³ / an)
Forêts des 25 communes de la Com'Com de la Haute-Bruche	9 446	99 460
Forêts sises sur le territoire de la Com'Com de la Haute-Bruche, appartenant à d'autres communes	1 148	21 300
Forêts domaniales	6 770	80 500
Forêts privées	5 600	67 200
Total	22 964	268 460

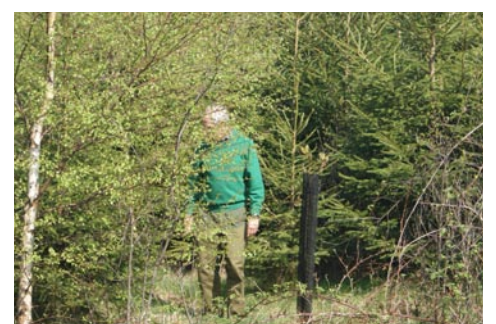
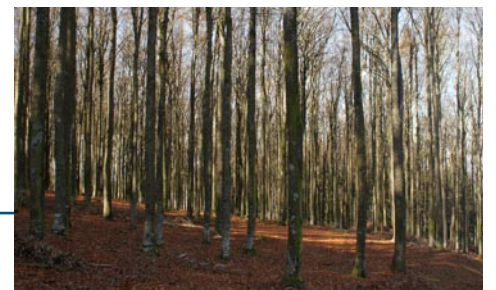
Accroissement annuel bois fort et rémanents purs (IFN et IFN-Solagro, 2005)

• Volumes commercialisés Bois d'œuvre et Bois de qualité secondaire

	Bois d'œuvre (m ³ /an)			Bois de qualité secondaire (m ³ /an)			Récolte totale
	Feuillus	Résineux	Total	Feuillus	Résineux	Total	
Forêts des 25 communes de la Com'Com de la Haute-Bruche	1 020	48 775	49 795	5 780	6 395	12 175	61 970
Forêts sises sur le territoire de la Com'Com de la Haute-Bruche, appartenant à d'autres communes	260	10 930	11 190	1 300	910	2 210	13 400
Forêts domaniales	960	39 450	40 410	3 470	2 260	5 730	46 140
Sous-total forêts publiques	2 240	99 155	101 395	10 550	9 565	20 115	121 510
Forêts privées	340	16 760	17 100	310	2 790	3 100	20 200
Total	2 580	115 915	118 495	10 860	12 355	23 215	141 710

Volumes moyens commercialisés annuellement par qualité de produit et par forêt, en m³ / an (ONF, COSYLVAL, experts forestiers, 2005 à 2007)

Le prélèvement moyen est de 7 m³/ha/an en forêt communale, contre 6,5 m³/ha/an en forêt domaniale.



• Volumes Bois énergie potentiels

	Gisement	Volume mobilisable optimum (m ³ /an)	Equivalent en tonnes à 40 % d'humidité	Equivalent en MWh
ENSEMBLE DES FORÊTS	Houppiers / qualité secondaire feuillus	2 060	1 860	5 180
	Bois d'industrie résineux coupes mécanisées	1 140	800	2 220
	Bois d'industrie résineux coupes non mécanisées	2 630	1 840	5 140
	Rémanents	470	330	910
	Total	6 300	4 830	13 450

Rapport étude de faisabilité Bois énergie (ONF, COSYLVAL - Janvier 2010)